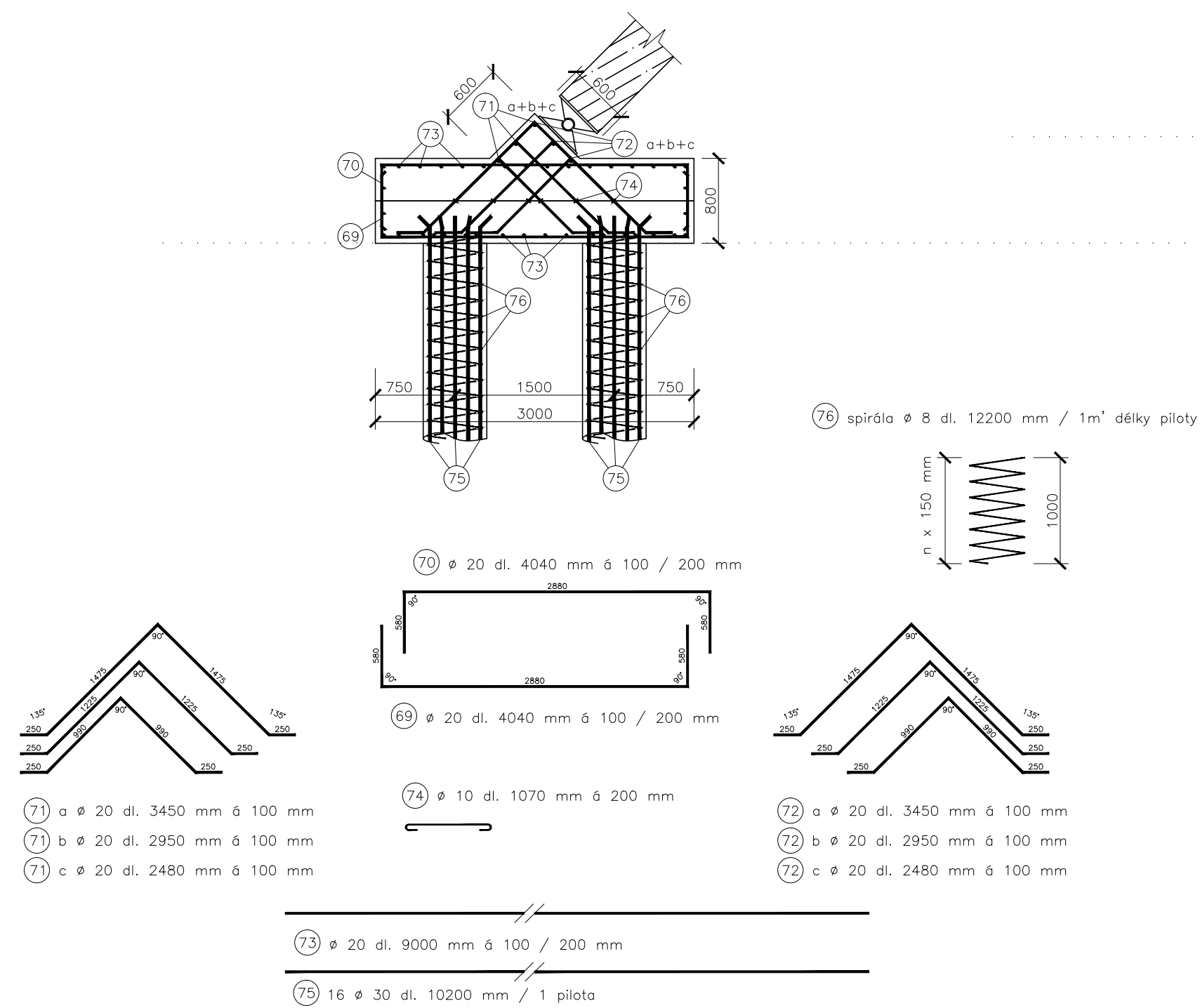
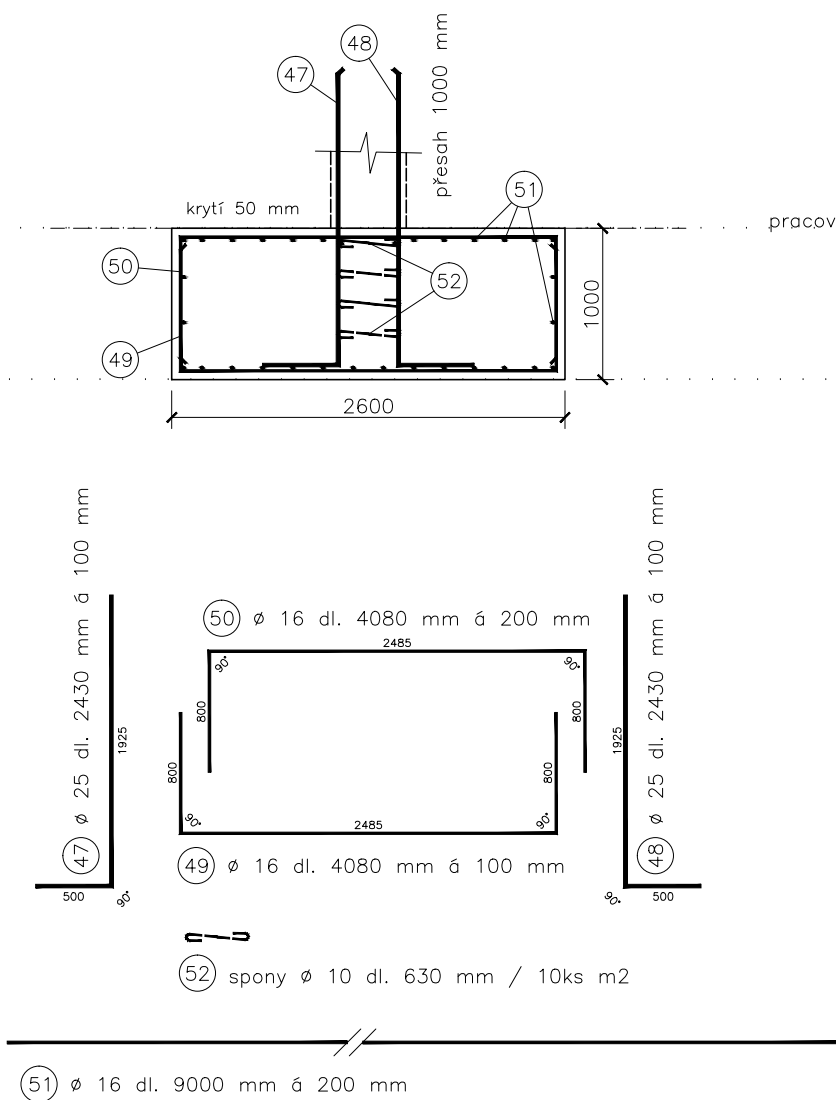


VÝKRES VÝZTUŽE ZÁKLADOVÝCH KONSTRUKCÍ
M 1:50

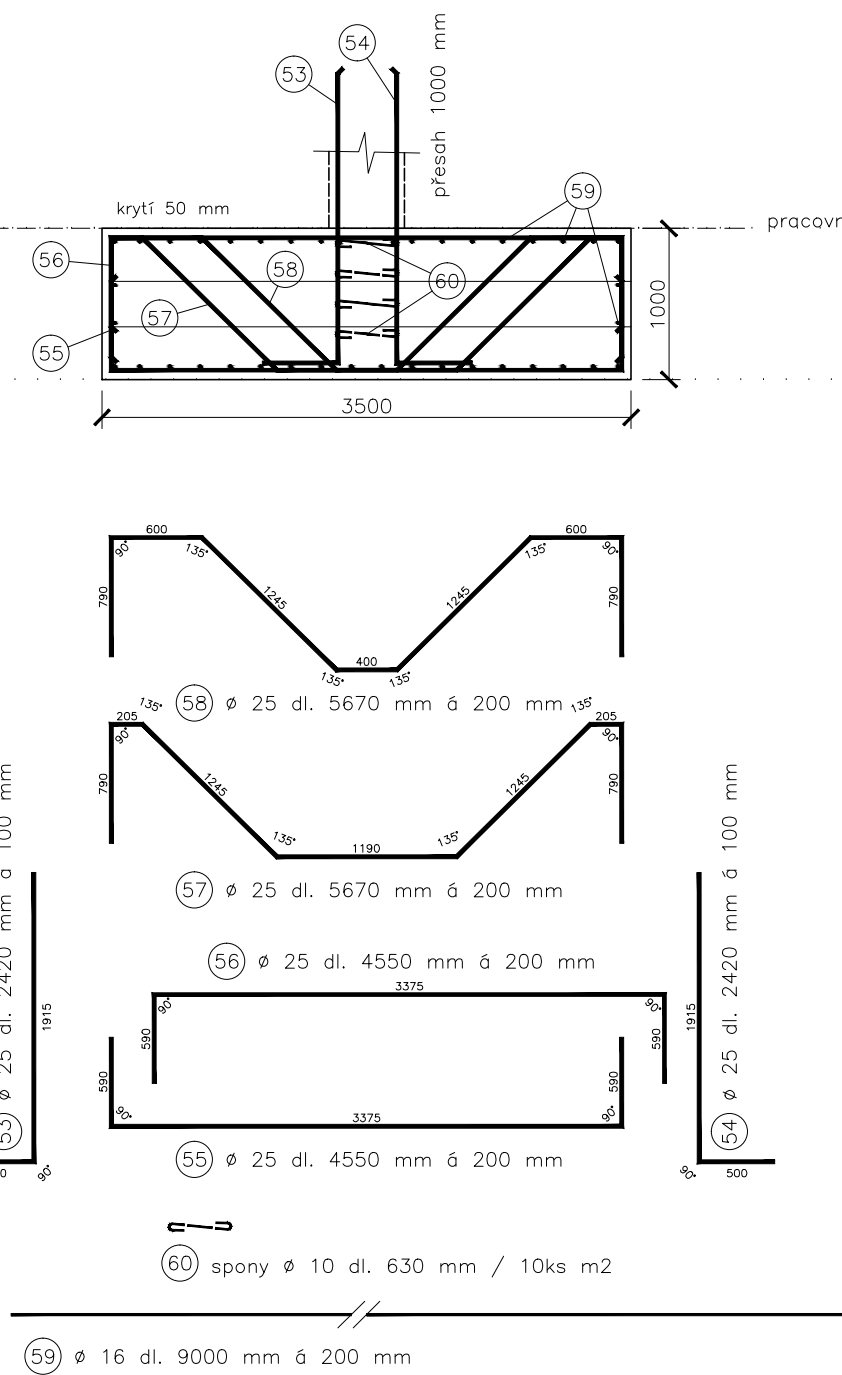
VÝZTUŽ ZÁKLADU NA SKUPINĚ PILOT
PŘÍČNÝ ŘEZ



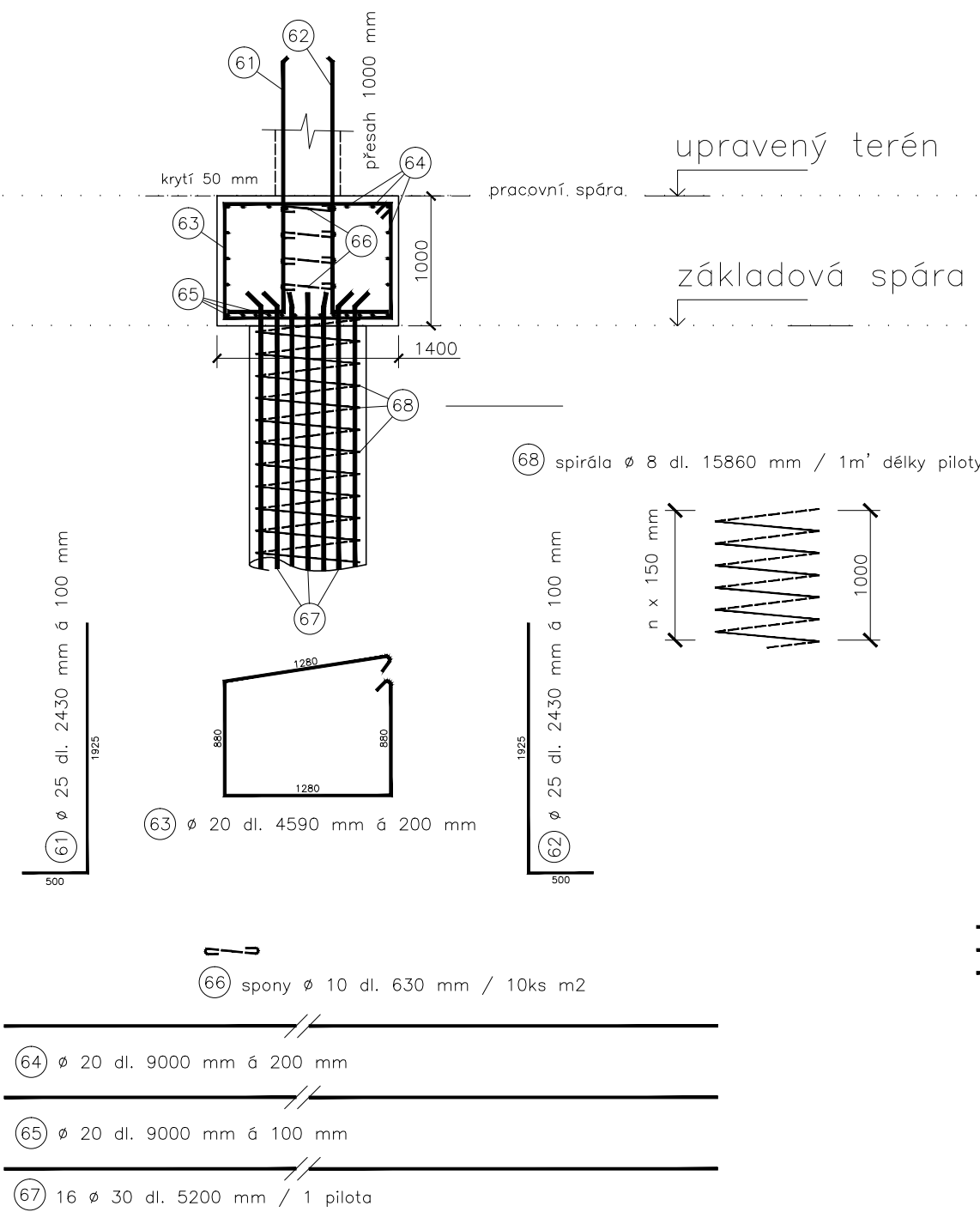
VÝZTUŽ ZÁKL. PASU LEVÉ BOČNÍ STĚNY
PŘÍČNÝ ŘEZ



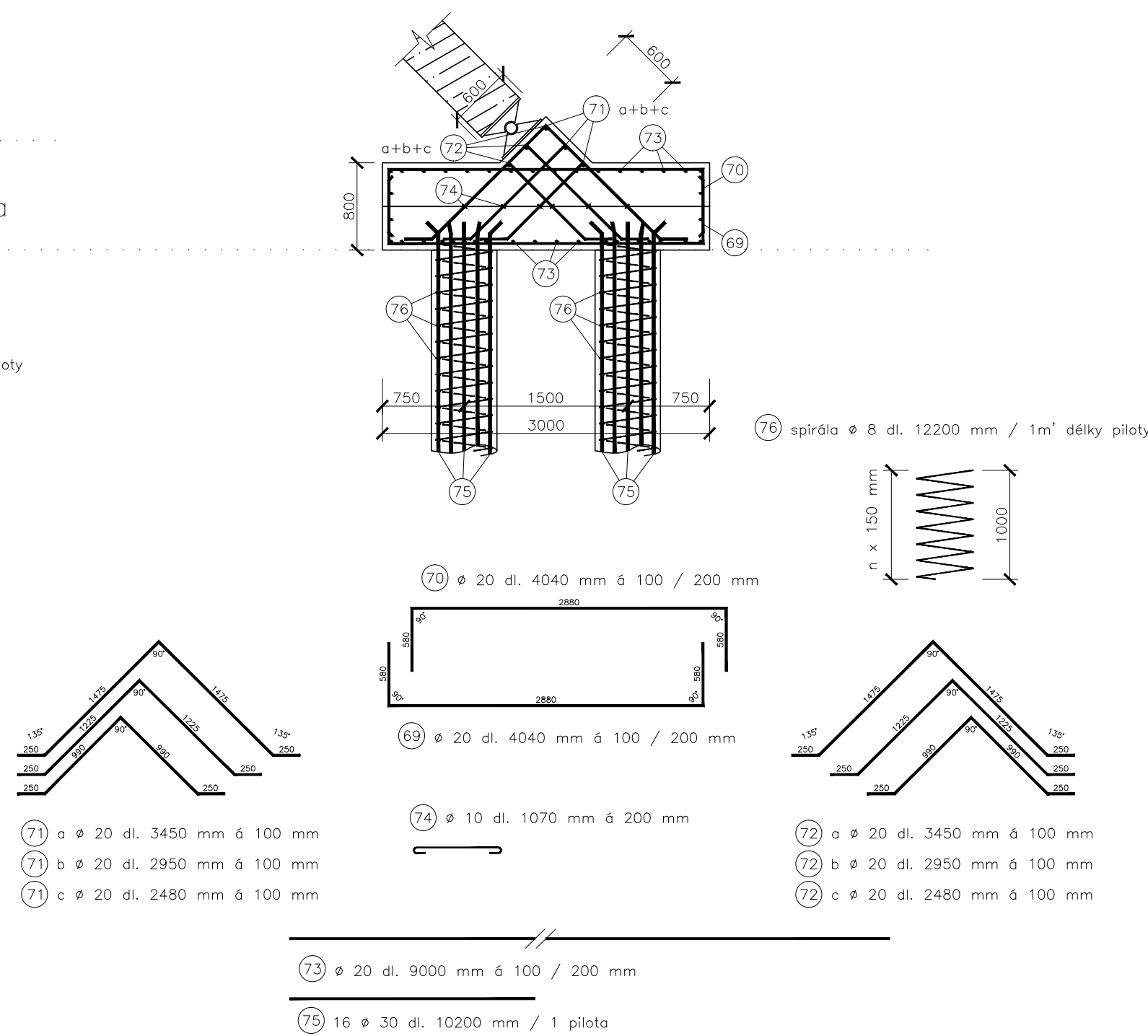
VÝZTUŽ ZÁKLADOVÉHO PASU
STŘEDOVÉ STĚNY
PŘÍČNÝ ŘEZ



VÝZTUŽ PŘEVÁZKY PILOT
PRÁVÉ BOČNÍ STĚNY
PŘÍČNÝ ŘEZ



VÝZTUŽ ZÁKLADU NA SKUPINĚ PILOT
PŘÍČNÝ ŘEZ



VÝKAZ BETONÁRSKÉ VÝZTUŽE na 1m³

PRVEK	ČÍSLO POLOŽKY	Ø [mm]	DĚLKA [mm]	POČET [ks]	CELKOVÁ DĚLKA [m]		
					Ø 10	Ø 16	Ø 25
ZÁKLADOVÝ PAS POD LEVOU BOČNÍ STĚNOU	47	25	2430	10			24,3
	48	25	2430	10			24,3
	49	16	4080	5			20,4
	50	16	4080	5			20,4
	51	16	1000	32			32
	52	10	630	10	6,3		
Σ délka [m]					6,30	72,80	48,60
kg / m					0,62	1,58	3,85
Σ hmotnost Ø [kg]					3,91	115,02	187,11
CELKOVÁ HMOTNOST [kg]							306,04

VÝKAZ BETONÁRSKÉ VÝZTUŽE na 1m³

PRVEK	ČÍSLO POLOŽKY	Ø [mm]	DĚLKA [mm]	POČET [ks]	CELKOVÁ DĚLKA [m]		
					Ø 10	Ø 16	Ø 25
ZÁKLADOVÝ PAS POD PRAVOU BOČNÍ STĚNOU	53	25	2420	10			24,2
	54	25	2420	10			24,2
	55	25	4550	5			22,75
	56	25	4550	5			22,75
	57	25	5670	5			28,35
	58	25	5670	5			28,35
	59	16	1000	40			40
	60	10	630	10	6,3		
Σ délka [m]					6,30	40,00	150,60
kg / m					0,62	1,58	3,85
Σ hmotnost Ø [kg]					3,91	63,20	579,81
CELKOVÁ HMOTNOST [kg]							646,92

VÝKAZ BETONÁRSKÉ VÝZTUŽE na 1m³

PRVEK	ČÍSLO POLOŽKY	Ø [mm]	DĚLKA [mm]	POČET [ks]	CELKOVÁ DĚLKA [m]		
					Ø 10	Ø 20	Ø 25
PŘEVÁZKA PILOT POD PRAVOU BOČNÍ STĚNOU	61	25	2430	10			24,3
	62	25	2430	10			24,3
	63	20	4590	5			22,95
	64	20	1000	14			14
	65	20	1000	14			14
	66	10	630	10	6,3		
Σ délka [m]					6,30	50,95	48,60
kg / m					0,62	2,47	3,85
Σ hmotnost Ø [kg]					3,91	125,85	187,11
CELKOVÁ HMOTNOST [kg]							316,86

VÝKAZ BETONÁRSKÉ VÝZTUŽE NA 1 PILOTU

PRVEK	ČÍSLO POLOŽKY	Ø [mm]	DĚLKA [mm]	POČET [ks]	DĚLKA [m]	
					Ø 8	Ø 30
PILOTA d = 0,90m délka 5,0m	67	30	5200	16		83,2
	68	8	15860	5	79,3	
	Σ délka [m]				79,30	83,20
	kg / m				0,40	5,57
	Σ hmotnost Ø [kg]				31,72	463,42
	CELKOVÁ HMOTNOST [kg]				495,14	

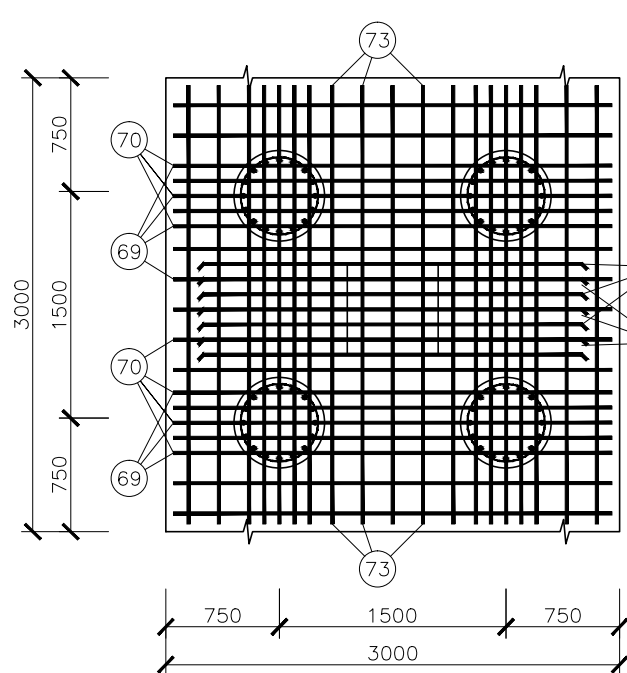
VÝKAZ BETONÁRSKÉ VÝZTUŽE NA 1 PILOTU

PRVEK	ČÍSLO POLOŽKY	Ø [mm]	DĚLKA [mm]	POČET [ks]	DĚLKA [m]	
					Ø 8	Ø 30
PILOTA d = 0,60m délky 10,0m	75	30	10200	16		163,2
	76	8	12200	10	122	
	Σ délka [m]				122,00	163,20
	kg / m				0,40	5,57
	Σ hmotnost Ø [kg]				48,80	909,02
	CELKOVÁ HMOTNOST [kg]				957,82	

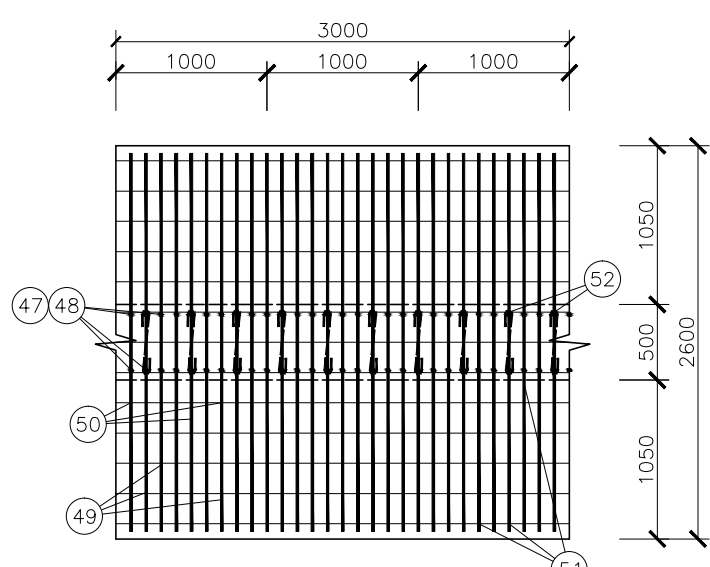
VÝKAZ BETONÁRSKÉ VÝZTUŽE na 3m² délky

PRVEK	ČÍSLO POLOŽKY	Ø [mm]	DĚLKA [mm]	POČET [ks]	DĚLKA [m]	
					Ø 10	Ø 20
VÝKAZ NA SKUPINĚ PILOT VLEVO VÝPRAVO	69	20	4040	15	60,6	
	70	20	4040	15	60,6	
	71a	20	3450	3	10,35	
	71b	20	2950	3	8,85	
	71c	20	2480	3	7,44	
	72a	20	3450	3	10,35	
	72b	20	2950	3	8,85	
	72c	20	2480	3	7,44	
	73	20	3000	38	114	
	74	10	1070	5	5,35	
Σ délka [m]					5,35	288,48
kg / m					0,62	2,47
Σ hmotnost Ø [kg]					3,32	712,55
CELKOVÁ HMOTNOST [kg]						715,85

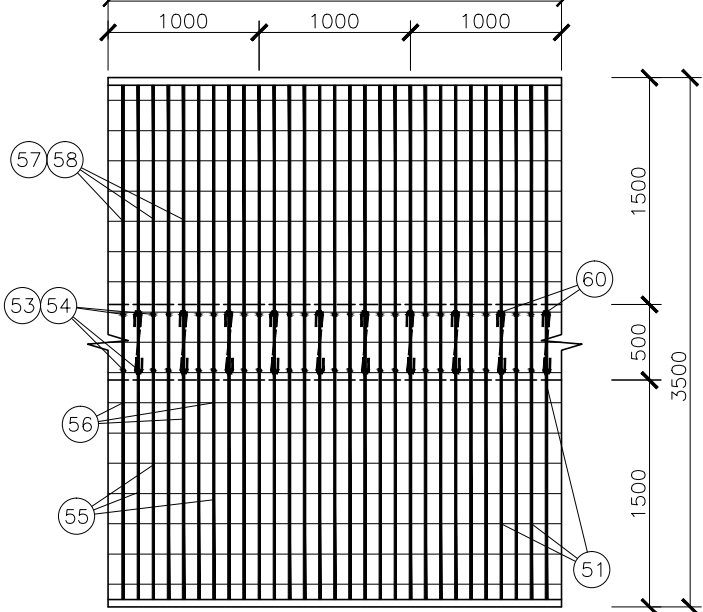
VÝZTUŽ ZÁKLADU NA SKUPINĚ PILOT
PŮDORYS



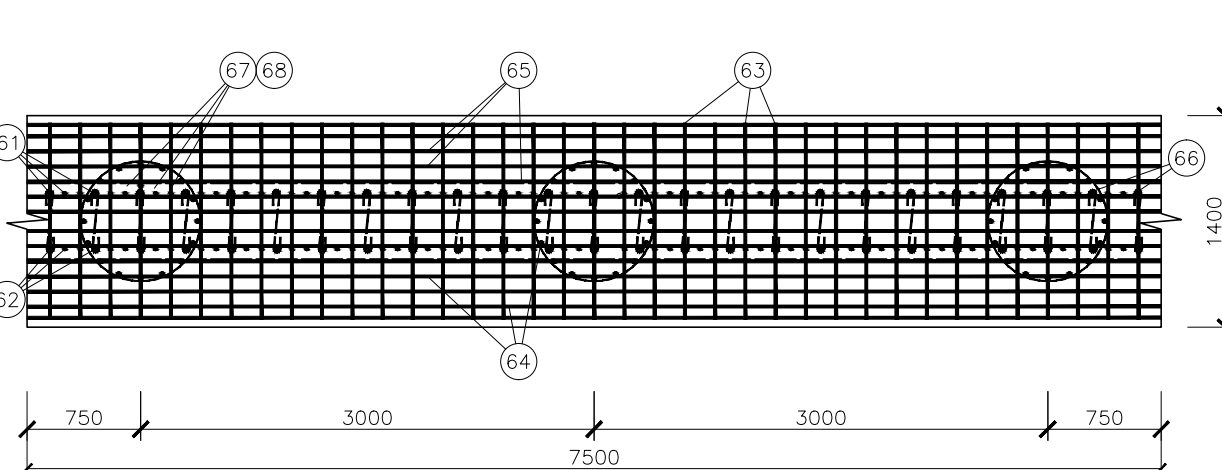
VÝZTUŽ ZÁKL. PASU LEVÉ BOČNÍ STĚNY
PŮDORYS



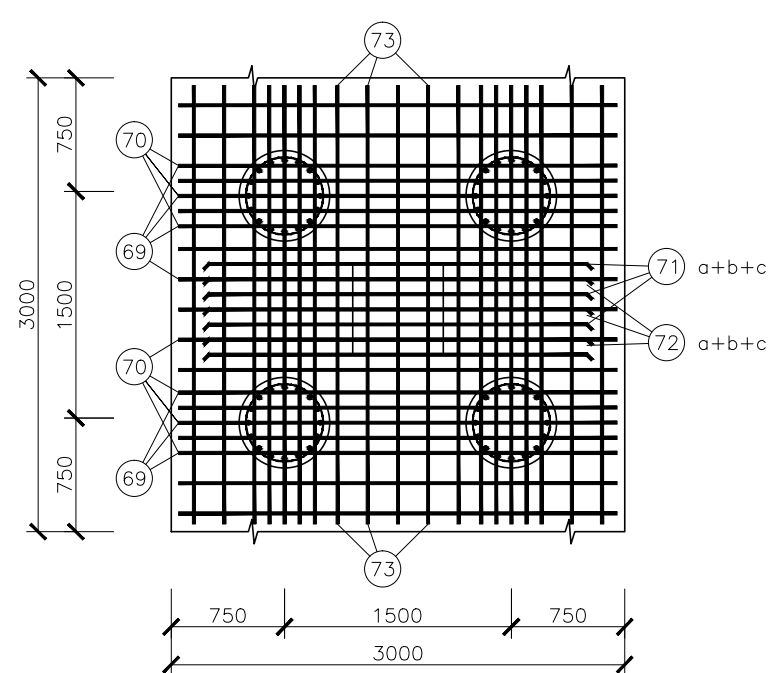
VÝZTUŽ ZÁKL. PASU STŘEDOVÉ STĚNY
PŮDORYS



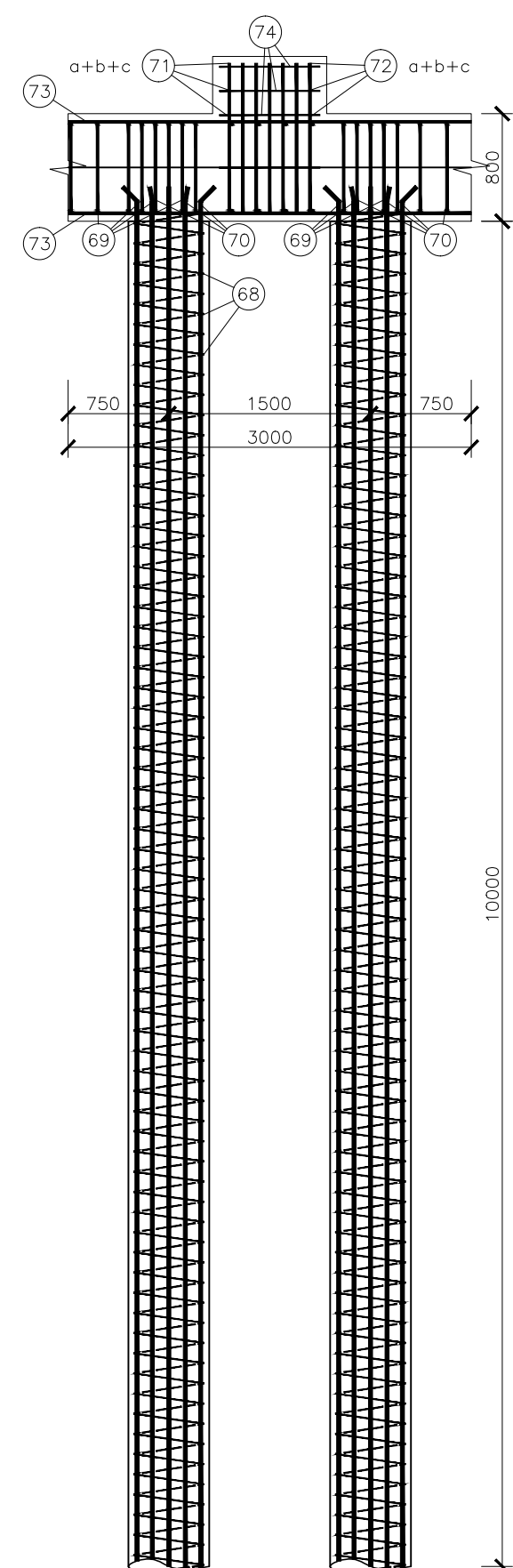
VÝZTUŽ PŘEVÁZKY PILOT
PRÁVÉ BOČNÍ STĚNY
PŮDORYS



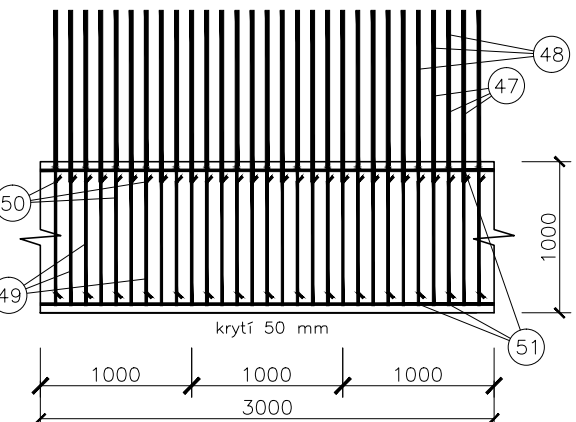
VÝZTUŽ ZÁKLADU NA SKUPINĚ PILOT
PŮDORYS



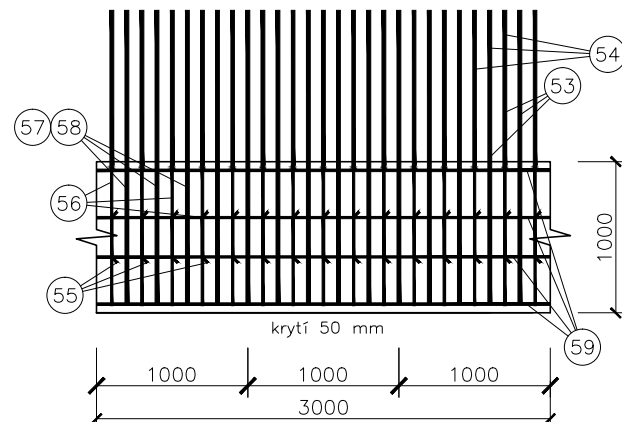
VÝZTUŽ ZÁKLADU NA SKUPINĚ PILOT
PODÉLNÝ ŘEZ



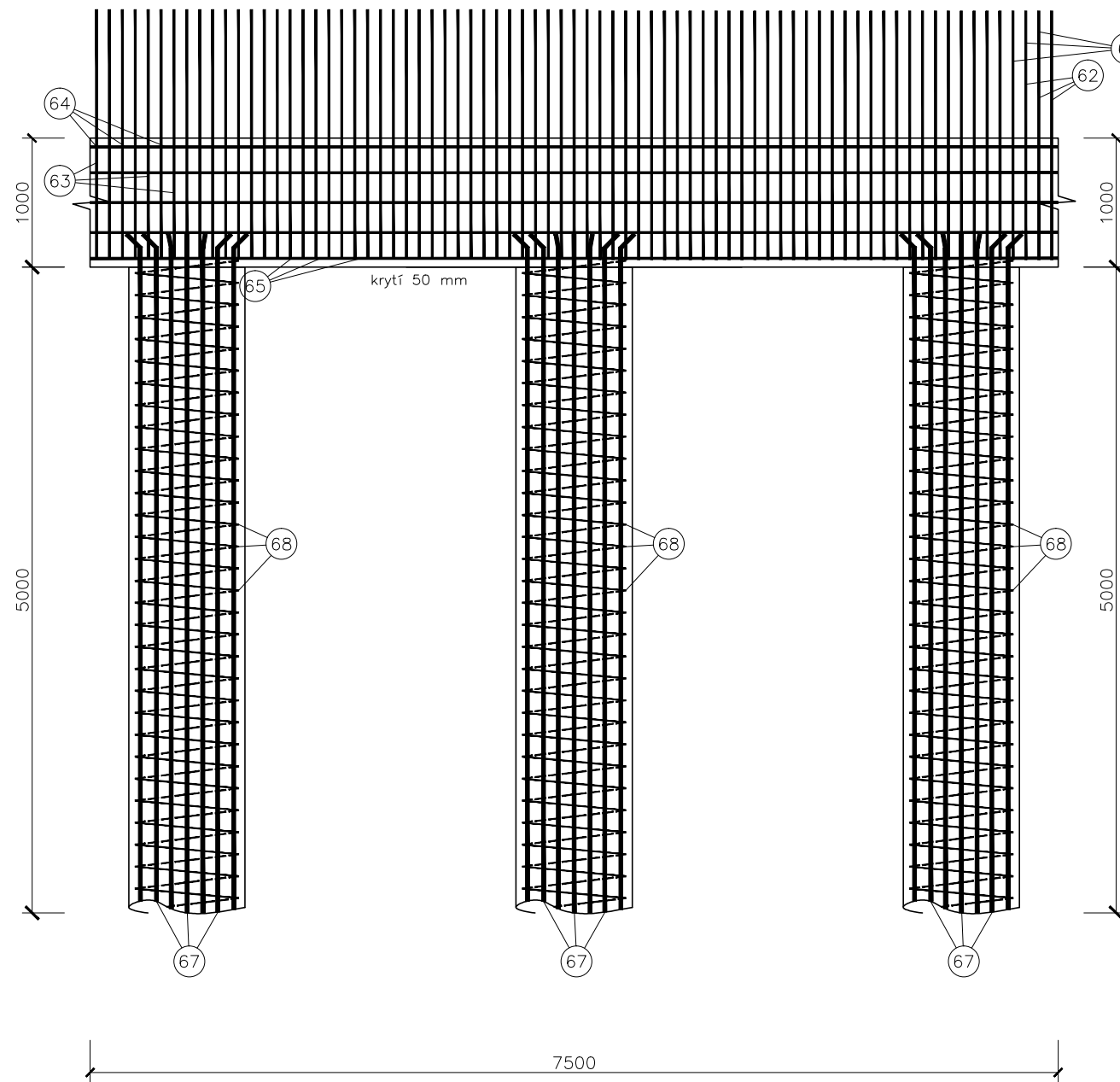
VÝZTUŽ ZÁKL. PASU LEVÉ BOČNÍ STĚNY
PODÉLNÝ ŘEZ



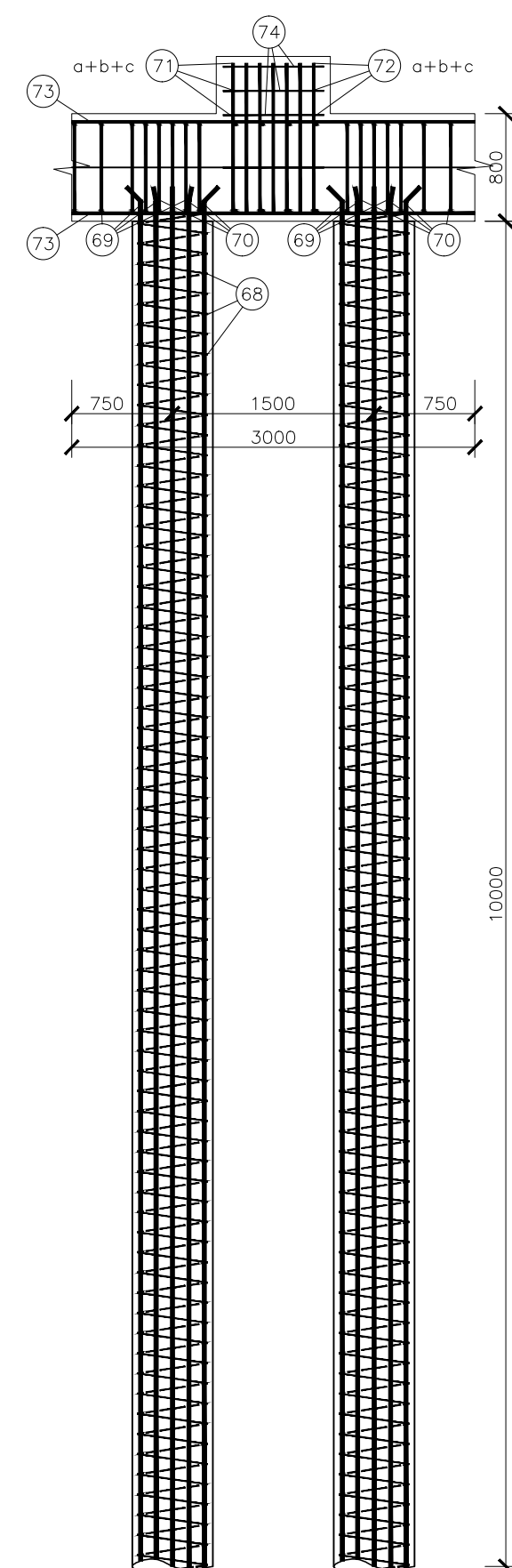
VÝZTUŽ ZÁKL. PASU STŘEDOVÉ STĚNY
PODÉLNÝ ŘEZ



VÝZTUŽ PŘEVÁZKY PILOT
PRÁVÉ BOČNÍ STĚNY
PODÉLNÝ ŘEZ



VÝZTUŽ ZÁKLADU NA SKUPINĚ PILOT
PODÉLNÝ ŘEZ



STUPEŇ VLIVU PROSTŘEDÍ: XC2, XD3, XF4, XA1
KRYTÍ BETONÁRSKÉ VÝZTUŽE : 50mm

BETON C 30/37
STUPEŇ KONZISTENCE ČERSTVÉHO BETONU: S2

BETONÁRSKÁ VÝZTUŽ B500B

navrženo dle EN1992-1-1

STUDENT	Bc. MARTIN HERKA			
STUDIJNÍ SKUPINA	C2K3KON			
VEDOUcí DIPLOMOVÉ PRÁCE	Prof. RNDr. Ing. Petr Štěpánek, CSc.			
NÁZEV DIPLOMOVÉ PRÁCE				
NÁVRH, POSOUZENÍ A OPTIMALIZACE OBLOUKOVÉ KONSTRUKCE				
NÁZEV PŘÍLOHY				
VÝKRES VÝZTUŽE ZÁKL. KONSTRUKCÍ				
			DATUM	17.1.2014
			FORMÁT	18 x A4
			MĚŘÍTKO	1:50
			ČÍSLO PŘÍLOHY	9